



MĚSTSKÝ ÚŘAD KUTNÁ HORA
Havlíčkovo náměstí 552/1, 284 01 Kutná Hora, IČ: 00236195
odbor dopravy a silničního hospodářství
sídlo odboru: Radnická 178, Kutná Hora
tel.: 327 710 111*, ID DS: b65bfx3, mu.kutnahora.cz

SPIS. ZN.: MKH/113734/2022/05
Č.J.: MKH/139661/2022
VYŘIZUJE: Ing. Dana Ladrová
TEL.: 327 710 302
E-MAIL: podatelna@kutnahora.cz

Ředitelství silnic a dálnic ČR
Na Pankráci 546
140 00 Praha

DATUM: 21. září 2022

VEŘEJNÁ VYHLÁŠKA OPATŘENÍ OBECNÉ POVAHY

STANOVENÍ MÍSTNÍ ÚPRAVY PROVOZU NA POZEMNÍ KOMUNIKACI

Městský úřad Kutná Hora, odbor dopravy a silničního hospodářství, jako obecní úřad obce s rozšířenou působností příslušný podle ustanovení § 124 odst. 6 zákona č. 361/2000 Sb., o provozu na pozemních komunikacích a o změnách některých zákonů (zákon o silničním provozu), ve znění pozdějších předpisů (dále jen „zákon o silničním provozu“) pro stanovení místní a přechodné úpravy provozu na silnici II. a III. třídy, místní komunikaci a na veřejně přístupné účelové komunikaci na základě podnětu, který dne 2.8.2022 podalo

Ředitelství silnic a dálnic ČR, IČO 65993390, Na Pankráci 546, 140 00 Praha, které zastupuje SGS Czech Republic, s.r.o., IČO 48589241, K Hájmům 1233, 155 00 Praha, (dále jen „žadatel“)

postupem podle § 171 zákona č. 500/2004 Sb., správní řád, ve znění pozdějších předpisů (dále jen „správní řád“) rozhodl podle § 77 odst. 1 písm. c) a odst. 5 zákona o silničním provozu

o stanovení místní úpravy provozu

na silnicích č. III/03321, III/33721a, místní komunikaci na pozemku parc. č. 944/1 a 944/2 v katastrálním území Církvice u Kutné Hory a účelové komunikaci na pozemku parc.č. 921 v k.ú. Církvice u Kutné Hory z důvodu realizace stavby I/38 Církvice obchvat, spočívající v umístění těchto dopravních značek:

na silnici č. III/03321

- **DZ P1** (Křižovatka s vedlejší pozemní komunikací) + **DZ E2b** před křižovatkou se silnicí č. III/33721a - obousměrně
- **DZ IS3a** (Směrová tabule s cílem přímo) "Kutná Hora" a **DZ IS3b** (Směrová tabule s cílem vlevo) "Neškaredice" před křižovatkou se silnicí č. III/33721a ve směru Kutná Hora
- **DZ IZ4a** (Obec) ve směru Církvice
- **DZ IZ4b** (Konec obce) ve směru Kutná Hora
- **DZ IS9b** (Návěst před okružní křižovatkou) - obousměrně dle přiloženého detailu
- **DZ P4** (Dej přednost v jízdě!) + **DZ C1** (Kruhový objezd) - obousměrně
- **DZ IS3c** (Směrová tabule s cílem vpravo) "Církvice 1" na výjezdu z okružní křižovatky
- **DZ IS3c** "Kutná Hora 5" na výjezdu z okružní křižovatky
- **DZ IS3d** (Směrová tabule se dvěma cíly) "38, Havlíčkův Brod, Čáslav, M" + IS3c "38, Kolín, M";

na silnici č. III/33721a před křižovatkou se silnicí č. III/03321 **DZ P4 + DTE2b**;

na místní komunikaci z obce Církvice **DZ P4 + DZ C1**;

na účelové komunikaci na pozemku parc.č. 921 v k.ú. Církvice u Kutné Hory před okružní křižovatkou **DZ P4 + DZ C1**;

v rozsahu včetně vodorovného DZ dle předložené situace, která je nedílnou součástí tohoto opatření obecné povahy.

Podmínky pro provedení místní úpravy provozu:

1. Dopravní značení musí provedením odpovídat vyhl.č. 294/2015 Sb., ČSN EN 12899-1 a zákonu č. 361/2000 Sb., o provozu na pozemních komunikacích a o změnách některých zákonů, ve znění pozdějších předpisů.
2. Dopravní značení bude provedeno v souladu s TP 65 Zásady pro dopravní značení na pozemních komunikacích a TP 133 Zásady pro vodorovné dopravní značení na pozemních komunikacích.
3. Navržené dopravní značení IZ4a /b může být umístěno max. 75 m od souvislé zástavby definované § 30 odst. 3 zákona č. 13/1997 Sb., o pozemních komunikacích, ve znění pozdějších předpisů
4. Budou dodrženy podmínky, které jsou stanoveny ve vyjádření Policie ČR, KŘ Policie Středočeského kraje, DI Kutná Hora č.j.: KRPS-186715-3/ČJ-2022-010506-ZZ ze dne 29.7.2022.
5. Dopravní značení bude instalováno odbornou osobou, oprávněnou k výkonu této činnosti.
6. Obecní úřad obce s rozšířenou působností stejně jako dopravní inspektorát Policie ČR si vyhrazuje právo toto stanovení změnit nebo doplnit, pokud si to bude vyžadovat změna situace v silničním provozu nebo z důvodu veřejného zájmu.

Odůvodnění:

Na základě podnětu podaného dne 2.8.2022 žadatelem o stanovení místní úpravy provozu na pozemních komunikacích v katastrálním území Církvice u Kutné Hory z důvodu realizace stavby I/38 Církvice obchvat bylo podle ustanovení § 171 správního řádu zahájeno řízení, na základě kterého se vydává závazné opatření obecné povahy. K žádosti o stanovení místní úpravy provozu byla přiložena situace s návrhem umístění dopravního značení a návrh byl v souladu s ustanovením § 172 odst. 1 správního řádu projednán s policií, která vydala souhlasné písemné vyjádření.

Městský úřad Kutná Hora, odbor dopravy a silničního hospodářství doručil oznámení o návrhu stanovení místní úpravy provozu veřejnou vyhláškou v souladu s ustanovením § 172 odst. 1 správního řádu. Návrh opatření obecné povahy byl zveřejněn na úřední desce Městského úřadu Kutná Hora a obce Církvice, na jejímž území dojde ke změně dopravního značení, po dobu 15 dnů. Zároveň bylo úplné znění návrhu opatření obecné povahy zveřejněno způsobem umožňujícím dálkový přístup na webových stránkách Města Kutná Hora <http://www.mu.kutnahora.cz/>.

Dotčené osoby byly v návrhu opatření obecné povahy dle § 172 odst. 1 správního řádu vyzvány, aby podávaly písemné připomínky nebo písemné odůvodněné námitky. V souladu s § 172 odst. 4 správního řádu mohl kdokoli, jehož práva, povinnosti nebo zájmy mohou být tímto opatřením obecné povahy přímo dotčeny, uplatnit u odboru dopravy a silničního hospodářství Městského úřadu v Kutné Hoře písemné připomínky a současně v souladu s § 172 odst. 5 téhož zákona mohli vlastníci nemovitosti, jejichž práva, povinnosti nebo zájmy souvisejí s výkonem vlastnického práva, mohly být opatřením obecné povahy přímo dotčeny, podat proti návrhu opatření obecné povahy k odboru dopravy a silničního hospodářství Městského úřadu v Kutné Hoře písemné odůvodněné námitky ve lhůtě 30 dnů od jeho zveřejnění.

Návrh opatření obecné povahy stanovení místní úpravy provozu na pozemních komunikacích v katastrálním území Církvice u Kutné Hory se přímo dotýkal zájmů žadatele, vlastníků dotčených pozemních komunikací, a dále kteréhokoli účastníka silničního provozu na těchto komunikacích.

Rozhodnutí o námitkách

Námitky dle ustanovení § 172 odst. 5 správního řádu nebyly uplatněny.

Odůvodnění rozhodnutí o námitkách:

Vzhledem k tomu, že námitky dle ustanovení § 172 odst. 5 správního řádu nebyly uplatněny, není třeba rozhodnutí o námitkách odůvodňovat.

V souladu s § 173 odst. 1 správního řádu a dle § 77 odst. 1 písm. c) zákona o silničním provozu se proto dnešním dnem stanovuje místní úprava provozu na silnicích č. III/03321, III/33721a, místní komunikaci na pozemku parc. č. 944/1 a 944/2 v katastrálním území Církvice u Kutné Hory a účelové komunikaci na pozemku parc.č. 921 v k.ú. Církvice u Kutné Hory z důvodu realizace stavby I/38 Církvice obchvat dle předložené situace, která je nedílnou součástí tohoto opatření.

Poučení:

Proti stanovení místní úpravy provozu formou opatření obecné povahy nelze podat opravný prostředek dle § 173 odst. 2 správního řádu.

Ing. Dana Ladrová
oprávněná úřední osoba

Toto oznámení musí být vyvěšeno po dobu 15 dnů.

Vyvěšeno dne:

Sejmuto dne:

Razítko, podpis orgánu, který potvrzuje vyvěšení a sejmutí oznámení.

Obdrží:

V souladu s § 172 odst. 1 správního řádu doručuje Městský úřad Kutná Hora, odbor dopravy a silničního hospodářství toto opatření obecné povahy dotčeným osobám veřejnou vyhláškou. Doručení veřejnou vyhláškou bude provedeno v souladu s § 25 správního řádu tak, že se písemnost vyvěsí na úředních deskách Městského úřadu Kutná Hora, obce Církvice, a současně bude zveřejněna způsobem umožňujícím dálkový přístup. Patnáctým dnem po vyvěšení bude písemnost považována za doručenou.

SGS Czech Republic, s.r.o., IDDS: 6q8z35m

Krajská správa a údržba silnic Středočeského kraje, příspěvková organizace, IDDS: a6ejgmx

Obec Církvice, IDDS: puybn4x

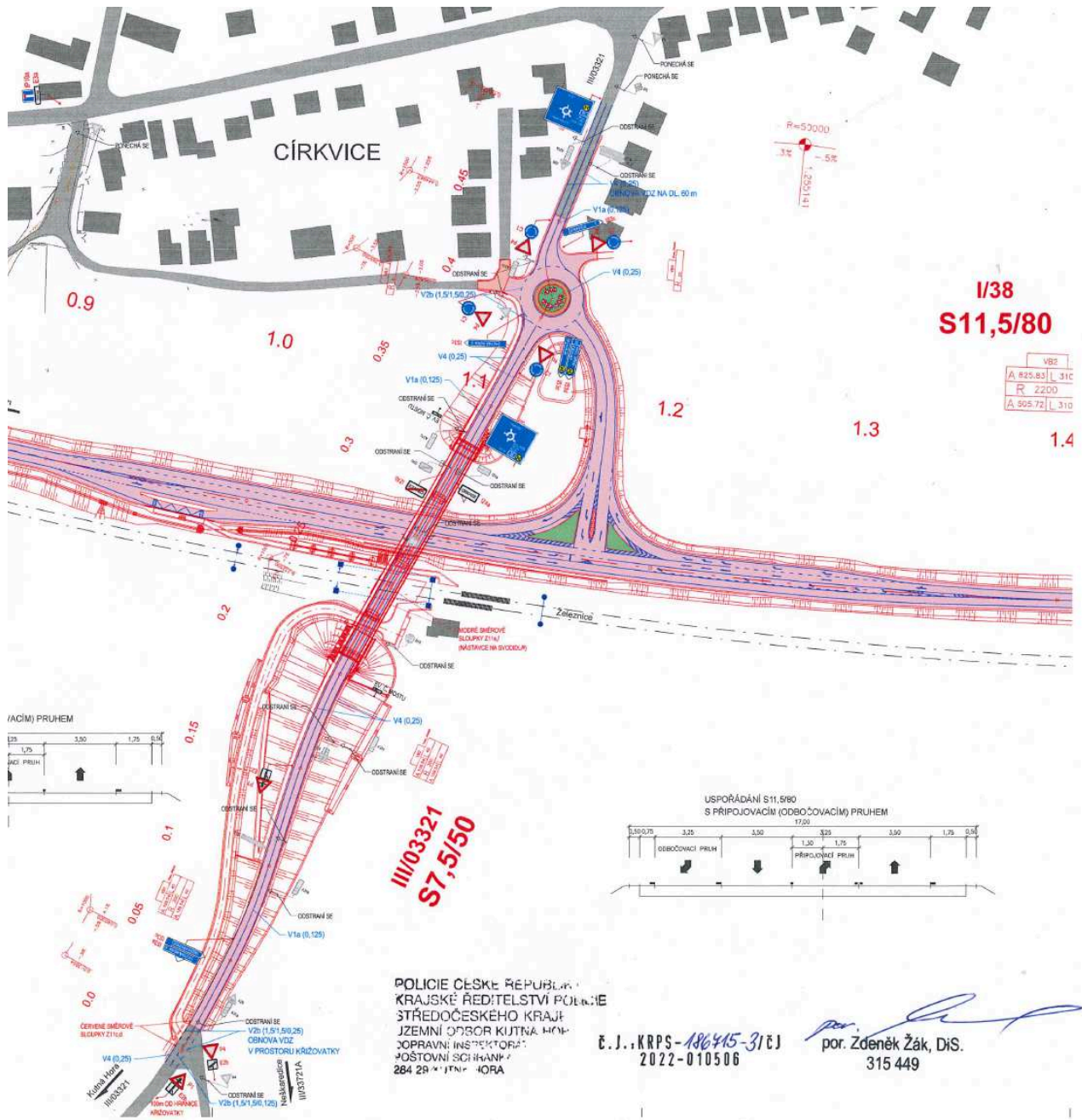
Krajské ředitelství Policie Středočeského kraje, územní odbor Kutná Hora, DI, IDDS: 2dtai5u

Městský úřad Kutná Hora, oddělení zastupitelských orgánů

Obec Církvice a oddělení zastupitelských orgánů MěÚ Kutná Hora se žádostí o bezodkladné vyvěšení dokumentu na své úřední desce po dobu nejméně 15 dnů a o zpětné zaslání potvrzeného opatření.

Příloha:

SITUACE



DETAIL

SO 193.1 – DOPRAVNÍ ZNAČENÍ VE SPRÁVĚ KSÚS
VELKOPLOŠNĚ DOPR. ZNAČKY – M 1:50

POLICIE ČESKÉ REPUBLIKY
KRAJSKÉ ŘEDITELSTVÍ
STŘEDOČESKÉHO KRAJE
SZEMNÍ ODBOR KUTNÁ HORA
DOPRAVNÍ INSPEKTORÁT
POŠTOVNÍ SCHránKA
284 28 KUTNÁ HORA

IS 9b písmo 175 mm (č. sil. 80%)

III/03321



III/03321

